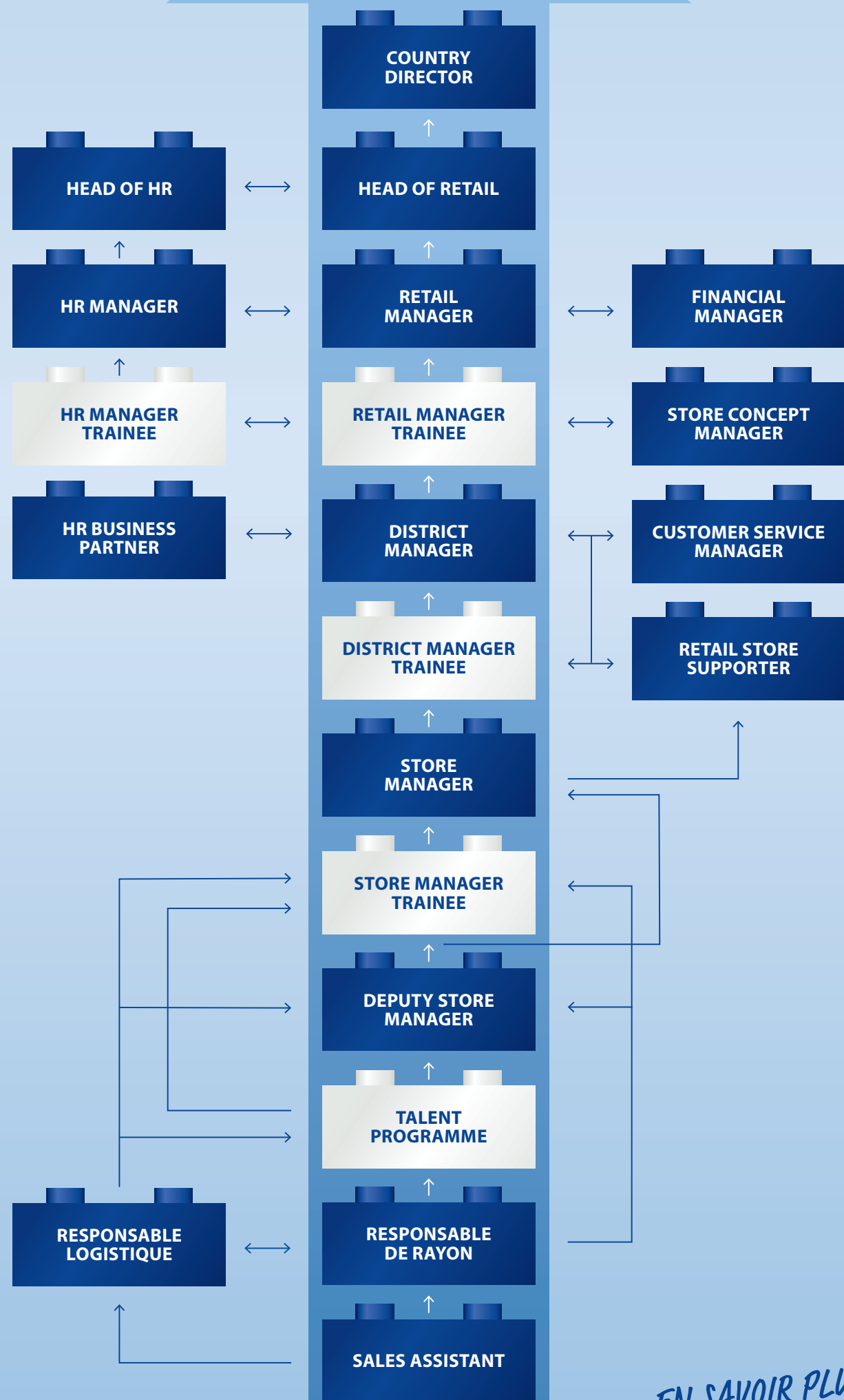


# MON DEVELOPPEMENT

*C'est à moi de décider !*

CONSTRUIT  
TA CARRIERE



CHOISIS TA PROPRE BRIQUE

- ECHANGE DE MAGASIN
- ECHANGE DE RAYON
- CUSTOMER SERVICE FLEX TEAM
- RESPONSABLE DES APPRENTIS
- INFLUENCEUR JYSK
- FORMATEUR
- STORE MANAGER RECRUTEUR
- SUPERUSER DE SYSTEME
- SLEEP ACADEMY
- MENTOR
- PROJETS INTERNATIONAUX
- IMPLIQUE DANS LE BUSINESS PLAN
- STORE ACTIVITY FLEX TEAM

EN SAVOIR PLUS





# VOIS-TU UN POTENTIEL ?

Le potentiel JYSK commence par des performances élevées,  
la connaissance de ton domaine d'activité et une grande réactivité.

POTENTIEL POUR DEVENIR  
**RETAIL MANAGER ?**

## VUE D'ENSEMBLE

En ayant une vue d'ensemble, tu vois les choses sous différents angles et tu sors des sentiers battus

POTENTIEL POUR DEVENIR  
**DISTRICT MANAGER ?**

## AUTO-VISION

Tu es conscient de tes forces et faiblesses.  
Tu écoutes le feedback, tu agis en conséquence et te développe.

POTENTIEL POUR DEVENIR  
**STORE MANAGER ?**

## ROBUSTE

Tu récupères rapidement et considères un revers ou une erreur comme un défi pour te remettre sur pied et faire mieux la fois suivante.

## LEADER

Tu diriges naturellement par l'intermédiaire des autres et les motives à agir.

## INITIATIVE

Tu prends naturellement plus de tâches de ta propre initiative et tu vas au-delà de ce qu'on attend de toi.

**VALEURS  
JYSK**

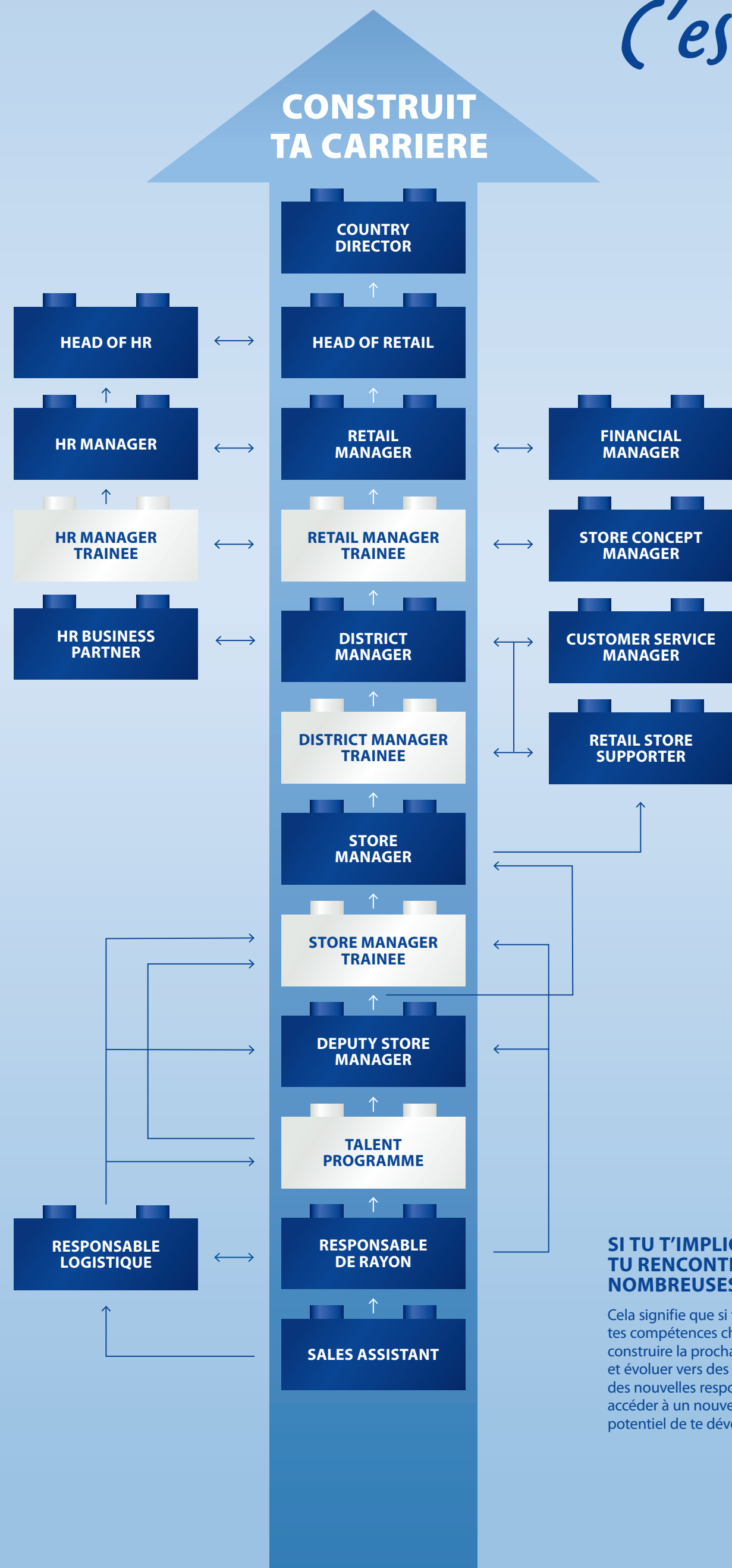
**LEADERSHIP  
JYSK**





# MON DEVELOPPEMENT

*C'est à moi de décider !*



### SI TU T'IMPLIQUES, TU RENCONTRERAS DE NOMBREUSES POSSIBILITES

Cela signifie que si tu te développes et tes compétences chaque jour, tu pourras construire la prochaine étape de ta carrière et évoluer vers des nouvelles expériences, des nouvelles responsabilités ou même accéder à un nouveau poste. As-tu le potentiel de te développer ?