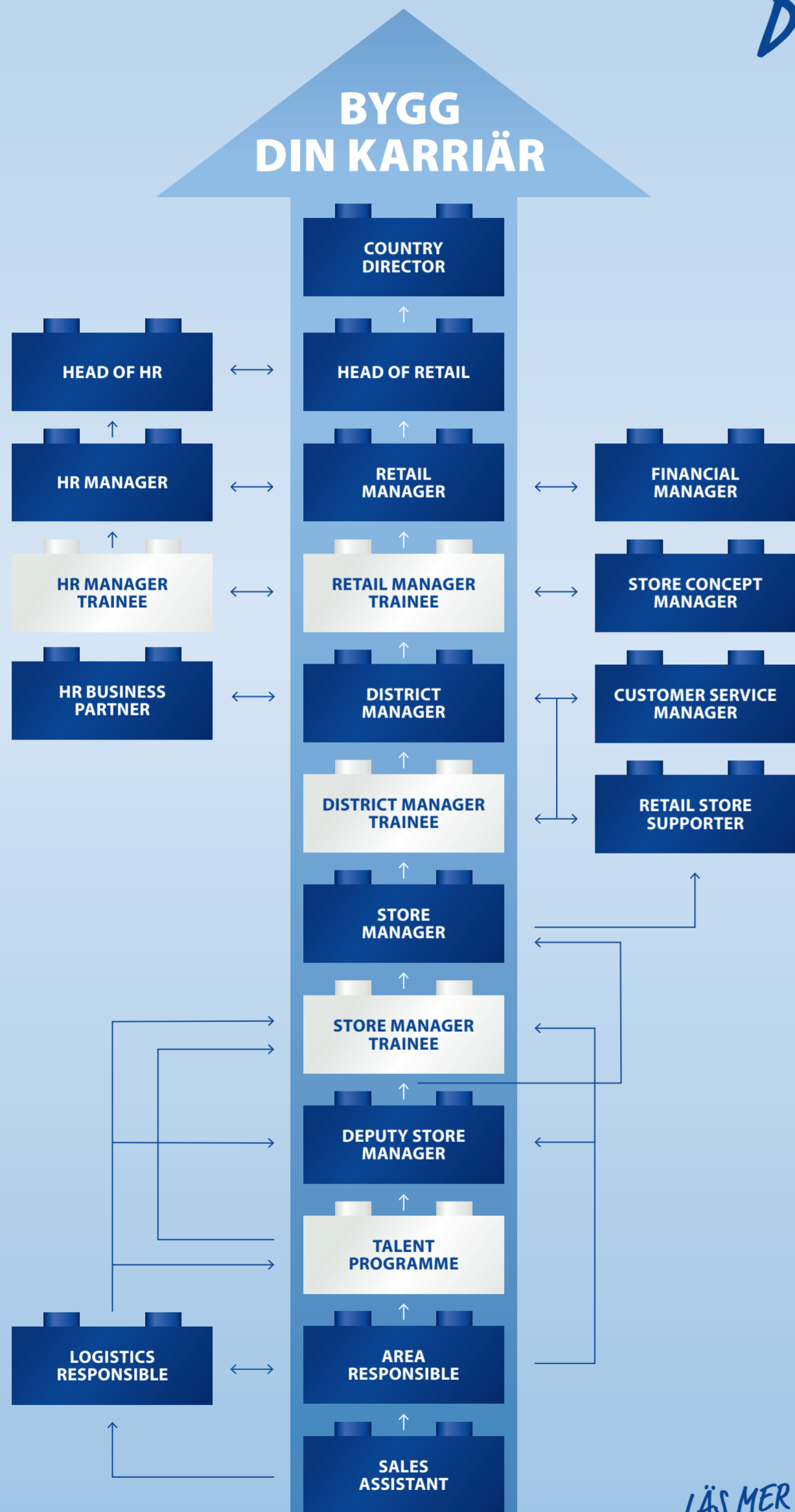


MY DEVELOPMENT

Det är upp till mig!

BYGG DIN KARRIÄR



CHOOSE YOUR OWN BRICK

- BYTE AV BUTIK
- BYTE AV ANSVARSOMRÅDE
- CSC
- ANSVARIG FÖR PRAKTIKANTER
- JYSK INFLUENCER
- INSTRUKTÖR /TRAINER
- REKRYTERINGS-AMBASSADÖR
- SUPERUSER I OLIKA SYSTEM
- SLEEP ACADEMY
- MENTOR
- INVOLVERAD I INTERNATIONELLA PROJEKTGRUPPER
- INVOLVERAD I NATIONELLA PROJEKTGRUPPER
- INVOLVERAD I BUTIKSPROJEKT
- E-TEAM
- SALES AMBASSADÖR
- DELAKTIG I INTRODUKTIONER



DO YOU SEE POTENTIAL?

JYSK Potential börjar med hög PERFORMANCE, att du kan din BUSINESS och tar ACTIONS i rätt tid.

POTENTIAL TILL ATT BLI
RETAIL MANAGER?

POTENTIAL TILL ATT BLI
DISTRICT MANAGER?

POTENTIAL TILL ATT BLI
STORE MANAGER?

HELICOPTER VIEW

Med fokus på helheten, ser du saker från olika perspektiv och tänker utanför boxen.

SELF-INSIGHT

Du är väl medveten om dina styrkor och svagheter. Du lyssnar, agerar på feedback och utvecklar dig själv.

ROBUST

Du återhämtar dig snabbt och ser en motgång som en utmaning och möjlighet att göra det bättre nästa gång.

LEADING

Du leder naturligt genom andra och motiverar andra till att agera.

INITIATIVE

Du tar naturligt och på eget initiativ på dig fler uppgifter. Du agerar utöver vad som förväntas av dig.

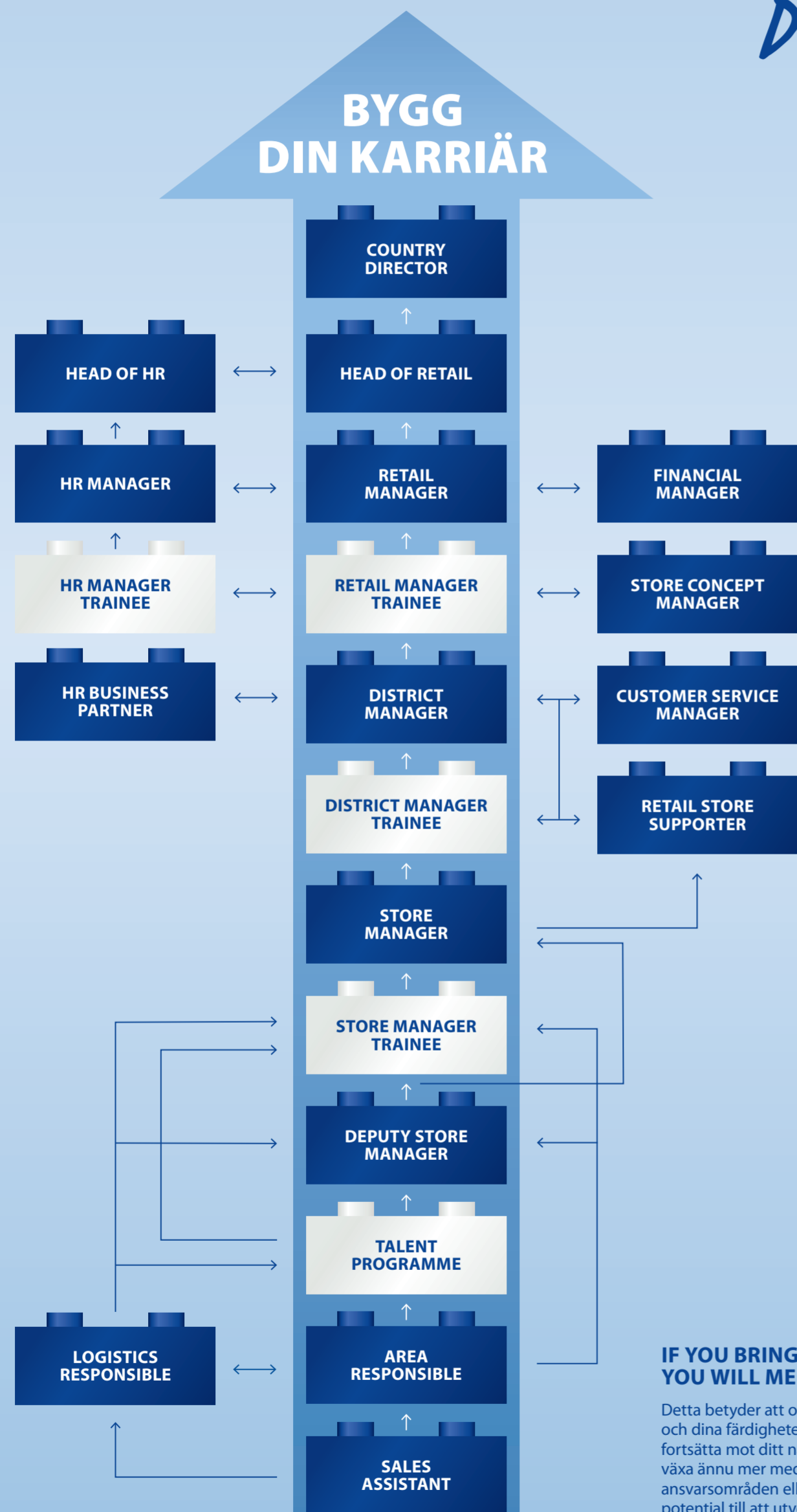
**JYSK
VALUES**

**JYSK
LEADERSHIP**



MY DEVELOPMENT

Det är upp till mig!



IF YOU BRING DEDICATION, YOU WILL MEET POSSIBILITIES

Detta betyder att om du utvecklar dig själv och dina färdigheter varje dag, så kan du fortsätta mot ditt nästa karriärsteg och växa ännu mer med nya erfarenheter, nya ansvarsområden eller en ny position. Har du potential till att utvecklas?

