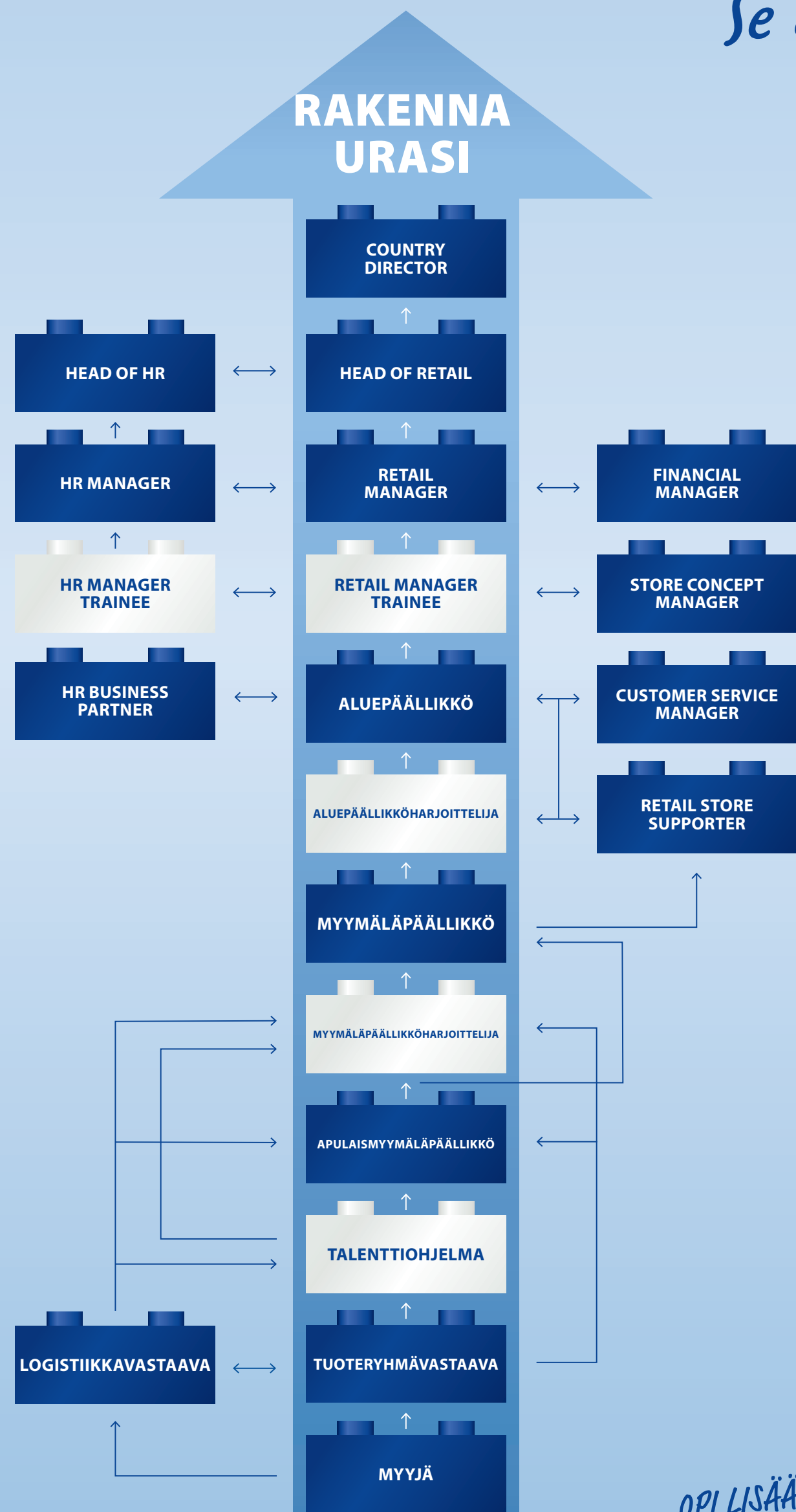


# MY DEVELOPMENT

*Se on minusta itsestäni kiinni!*



## VALITSE OMASI

- MYYMÄLÄN VAIHTAMINEN
- TUOTERYHMÄVASTUUN VAIHTAMINEN
- ASIAKASPALVELUN KIIREAPU
- TYÖPAIKKAOHJAAJA
- JYSK INFLUENCER
- KOULUTTAJA
- MP:N TUKENA REKRYTOINNEISSA
- JÄRJESTELMIEN SUPERUSER
- SLEEP ACADEMY
- MENTORI
- KANSAINVÄLISET PROJEKTIT
- OSALLISTUMINEN BUSINESS PLANIIN
- OSALLISTUMINEN MYYMÄLÄPROJEKTEIHIN
- OPPISOPIMUSKOULUTUS
- TYÖSUOJELUTOIMIKUNTA

OPI LISÄÄ





# NÄETKÖ POTENTIAALIA?

JYSK-potentiaali alkaa kiitettävästä suoriutumisesta, hallitset toimenkuvasi mukaiset tehtävät ja suoriudut niistä ajoissa.

POTENTIAALIA

## RETAIL MANAGERIKSI?

### HELIKOPTERINÄKYMÄ

Osaat hahmottaa tilanteita kokonaiskuvan kautta. Näet asiat eri näkökulmista ja osaat ajatella "laatikon ulkopuolelta".

POTENTIAALIA

## ALUEPÄÄLLIKÖKSI?

### ITSETUNTEMUS

Olet tietoinen omista vahvuksistasi ja kehittämiskohdistasi. Kuuntelet ja toimit saamasi palautteen pohjalta sekä kehität itseäsi.

POTENTIAALIA

## MYYMÄLÄPÄÄLLIKÖKSI?

### PALAUTUMINEN

Palautut nopeasti ja näet epäonnistumiset ja takaiskut mahdollisuuksina oppia ja suoriutua ensi kerralla paremmin.

### LEADING

Toimit luontaisesti ihmisten kanssa ja kautta. Motivoit ja innostat muut mukaan toimimaan.

### ALOITTEELLISUUS

Otat luontaisesti ja omasta aloitteestasi ylimääräisiä tehtäviä ja vastuita hoitaaksesi. Toimit yli odotusten.

JYSK  
ARVOT

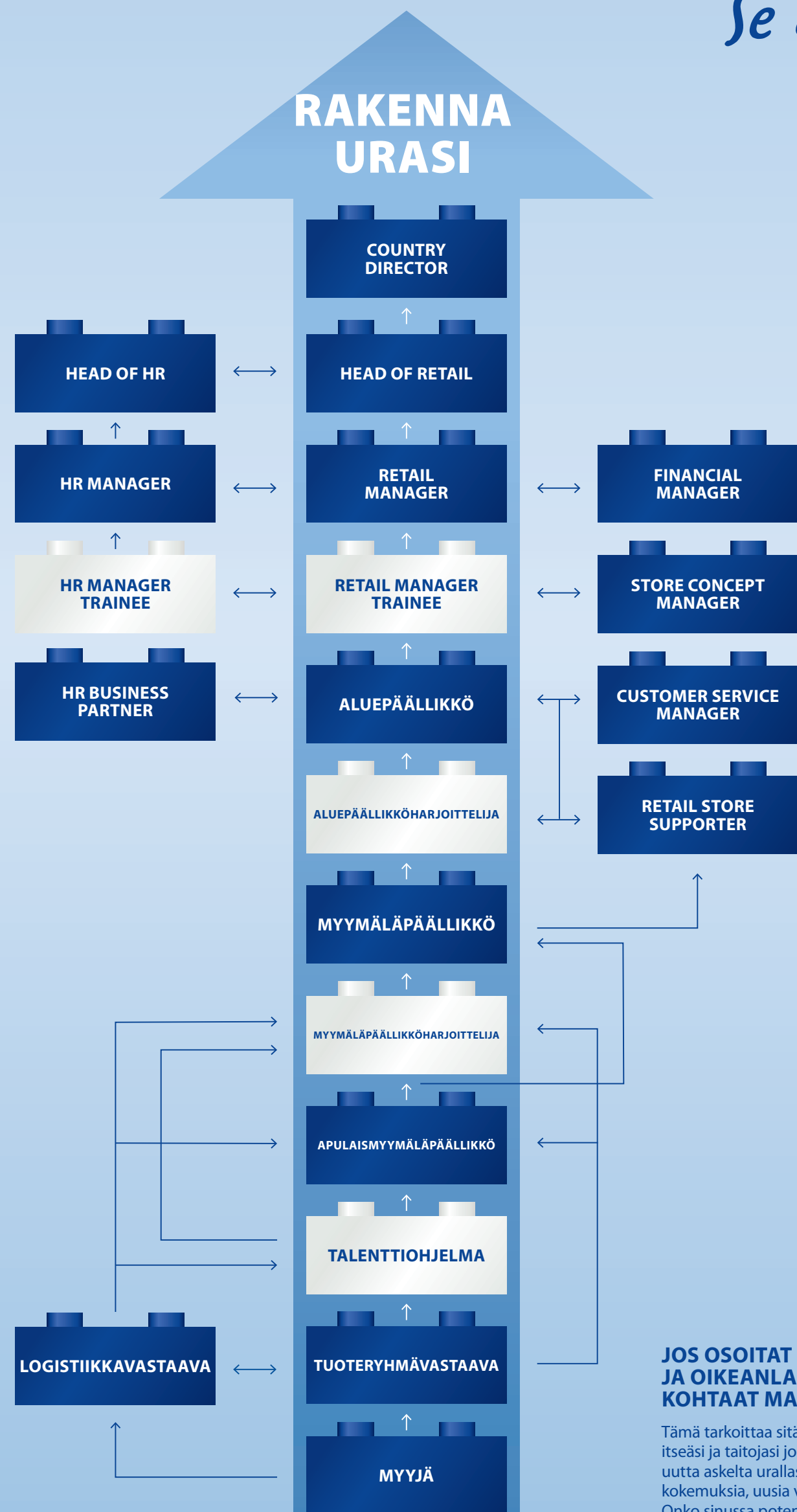
JYSK  
LEADERSHIP





# MY DEVELOPMENT

*Se on minusta itsestäni kiinni!*



## JOS OSOITAT OMISTAUTUMISTA JA OIKEANLAISTA ASENNETTA, KOHTAAT MAHDOLLISUUKSIA

Tämä tarkoittaa sitä, että jos kehität itseäsi ja taitojasi joka päivä, voit tavoitella uutta askelta urallasi ja kasvaa kohti uusia kokemuksia, uusia vastuuta tai uutta roolia. Onko sinussa potentiaalia kehittyä?

