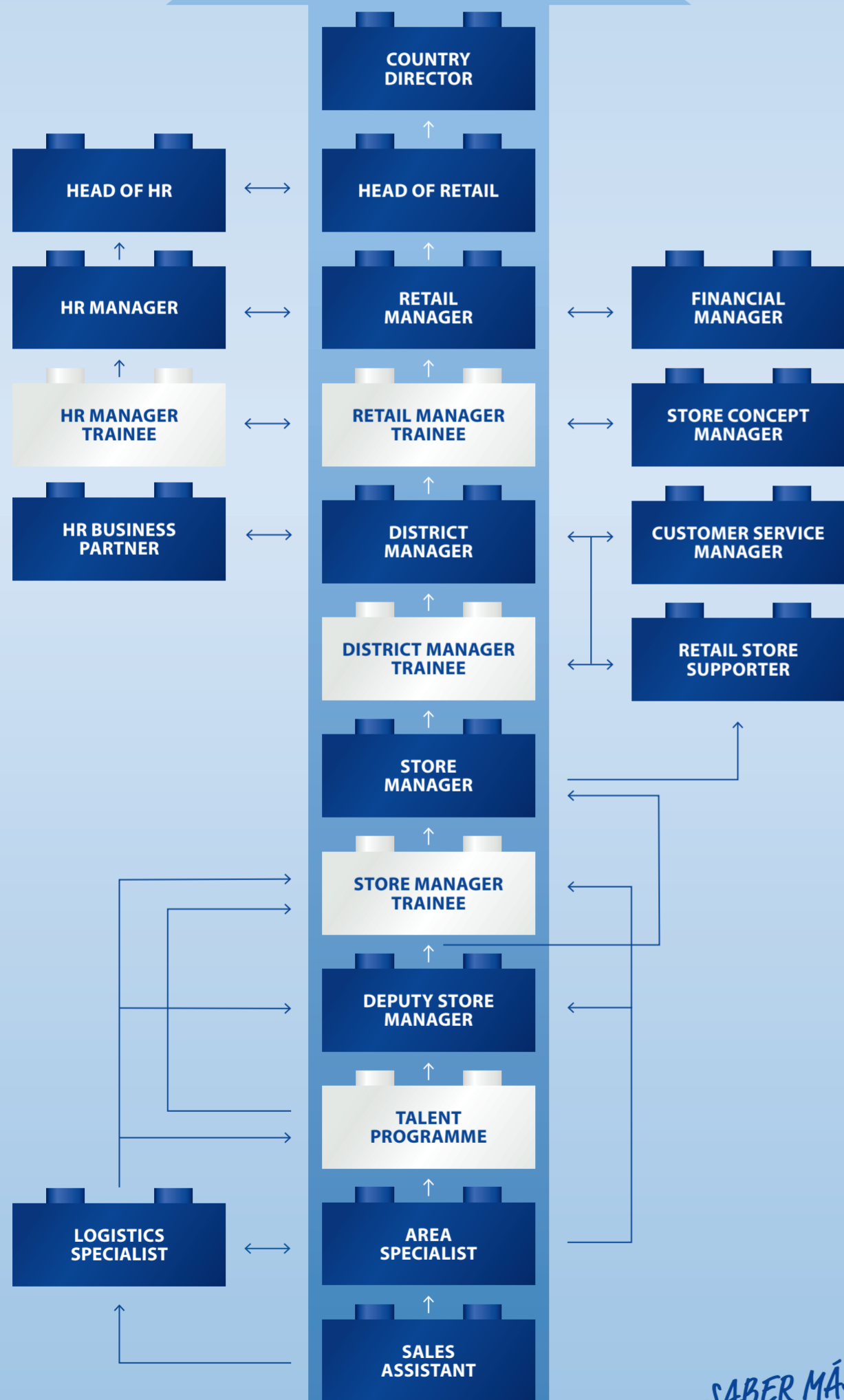


# MY DEVELOPMENT

*¡Depende de mí!*

CONSTRUYE TU CARRERA



ESCOGE TU BLOQUE

- CAMBIAR DE TIENDA
- CAMBIAR DE AREA
- CSC FLEX TEAM
- JYSK INFLUENCER
- TRAINER
- SM RECRUITER
- SUPERUSER IN SYSTEMS
- SLEEP ACADEMY
- MENTOR
- PROYECTOS INTERNACIONALES
- TRABAJAR EN BUSINESS PLAN
- STORE ACTIVITY FLEX TEAM

SABER MÁS



# ¿VES EL POTENCIAL?

El potencial de JYSK comienza con un alto rendimiento, conociendo el negocio y ejecutando tu trabajo en tiempo asignado.

¿POTENCIAL PARA SER  
**RETAIL MANAGER?**

## VISTA HELICÓPTERO

Con los ojos puestos en el panorama general, ves las cosas desde diferentes perspectivas y piensas de forma innovadora.

¿POTENCIAL PARA SER  
**DISTRICT MANAGER?**

## AUTOPERCEPCIÓN

Eres muy consciente de tus propias fortalezas y debilidades. Escuchas los comentarios, actúas en consecuencia y te desarrollas.

¿POTENCIAL PARA SER  
**STORE MANAGER?**

## ROBUSTEZ

Te recuperas rápidamente y ves un contratiempo o un error como un reto para volver a ponerte de pie y hacerlo mejor la próxima vez.

## LIDERAZGO

Lideras naturalmente a través de otros y los motivas a tomar acción.

## INICIATIVA

Naturalmente, asumes más tareas por iniciativa propia. Vas más allá de lo que se espera de ti.

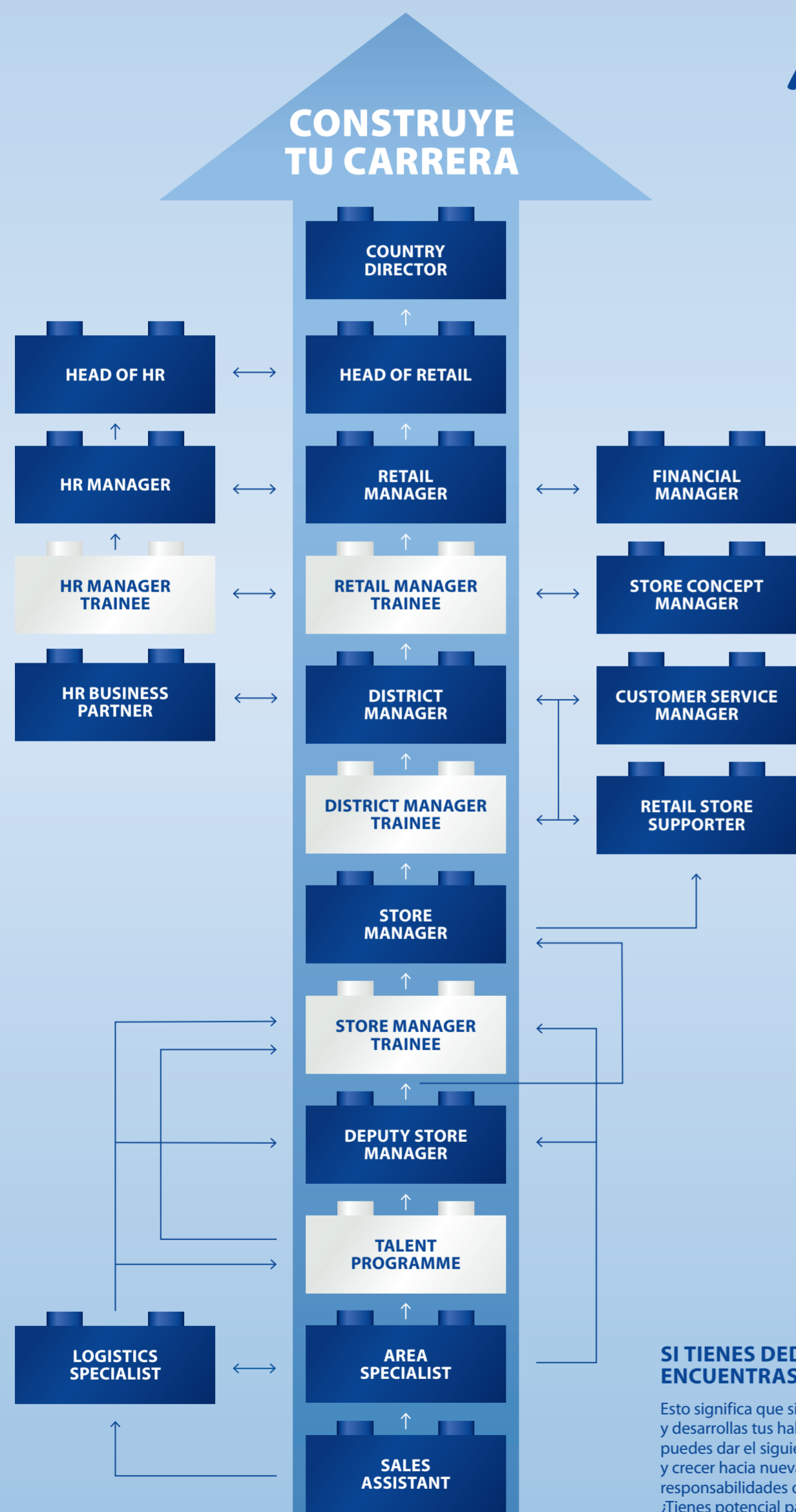
**VALORES  
JYSK**

**LIDERAZGO  
JYSK**



# MY DEVELOPMENT

*¡Depende de mí!*



**SI TIENES DEDICACION, ENCUENTRAS POSIBILIDADES**

Esto significa que si te desarrollas a tí mismo y desarrollas tus habilidades todos los días, puedes dar el siguiente paso en tu carrera y crecer hacia nuevas experiencias, nuevas responsabilidades o un nuevo puesto. ¿Tienes potencial para desarrollarte?

