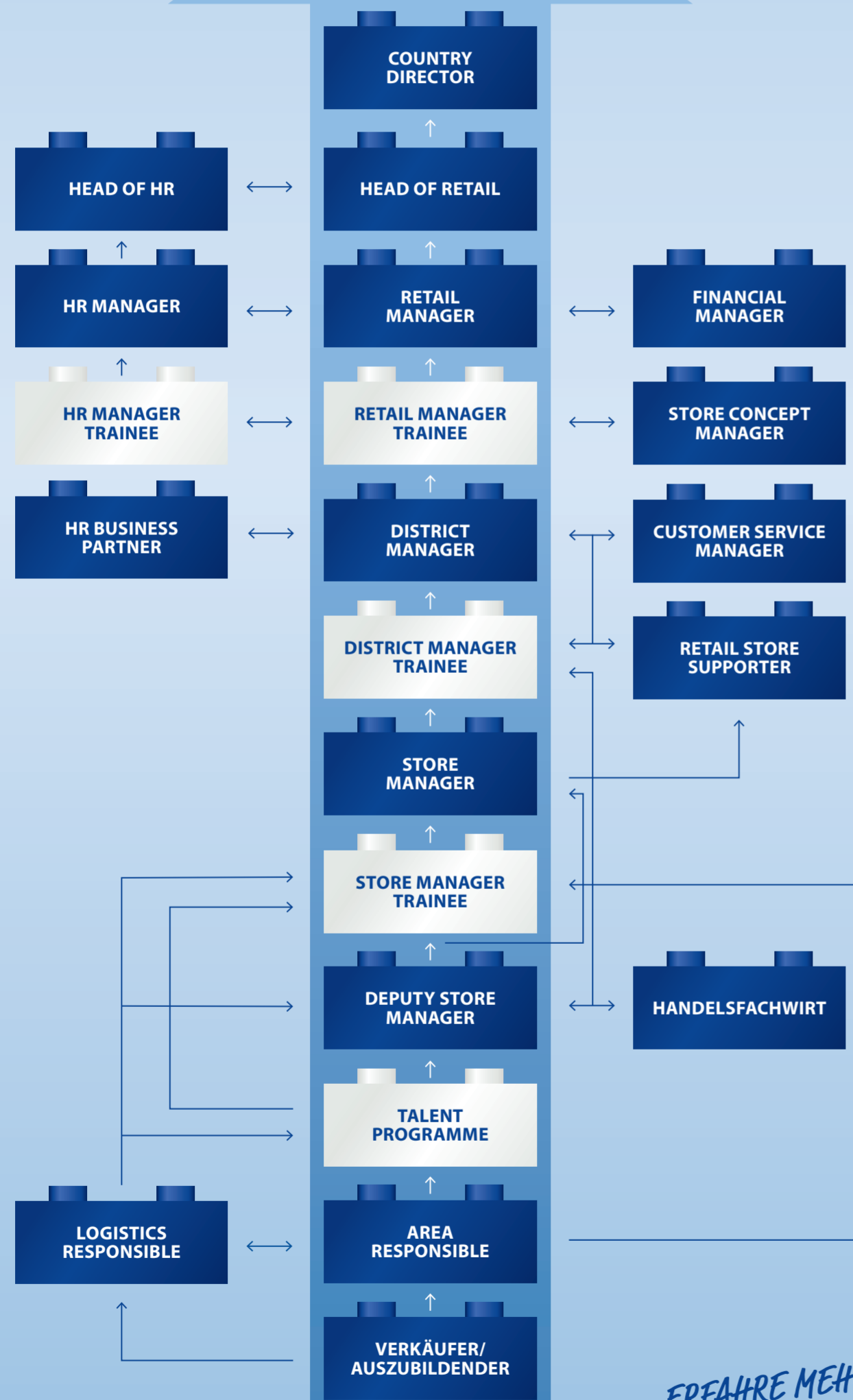


# MEINE ENTWICKLUNG

*Ich entscheide!*

**BAU DIR  
DEINE KARRIERE**



**WÄHLE DEINEN EIGENEN BAUSTEIN**

- STOREWECHSEL
- BEREICHSWECHSEL
- CSC TRAINER + INTERFACE
- AUSBILDER
- JYSK INFLUENCER
- TRAINER
- SM REKRUTER
- SUPERUSER IN SYSTEMEN
- SLEEP ACADEMY
- MENTOR
- INTERNATIONALE PROJEKTE
- INVOLVIERUNG BEIM BUSINESS PLAN
- STORE ACTIVITY E-TEAM
- AUSBILDUNGSBEAUFTRAGTER
- STORE, DISTRICT, REGION UND/ODER LÄNDERÜBERGREIFENDER WECHSEL

ERFAHRE MEHR



# SIEHST DU POTENZIAL?

JYSK Potenzial startet mit starker Performance,  
dem Kennen des Business und der rechtzeitigen Erledigung.

HAST DU DAS POTENZIAL EIN  
**RETAIL MANAGER**  
ZU WERDEN?

## HELICOPTER VIEW

Mit deinem Blick für das Große und Ganze siehst du Dinge aus verschiedenen Perspektiven und denkst über den Tellerrand hinaus.

HAST DU DAS POTENZIAL EIN  
**DISTRICT MANAGER**  
ZU WERDEN?

## SELF-INSIGHT

Du bist dir deiner Stärken und Schwächen sehr bewusst. Du bist offen für Feedback, handelst danach und entwickelst dich weiter.

HAST DU DAS POTENZIAL EIN  
**STORE MANAGER**  
ZU WERDEN?

## ROBUST

Du erholst dich schnell und siehst einen Rückschlag oder Fehler als Herausforderung, wieder auf die Beine zu kommen und um es beim nächsten Mal besser zu machen.

## LEADING

Für dich ist es selbstverständlich durch andere zu führen und sie zum Handeln zu motivieren.

## INITIATIVE

Du übernimmst ganz selbstverständlich mehr Aufgaben in Eigeninitiative. Du gehst über das hinaus, was von dir erwartet wird.

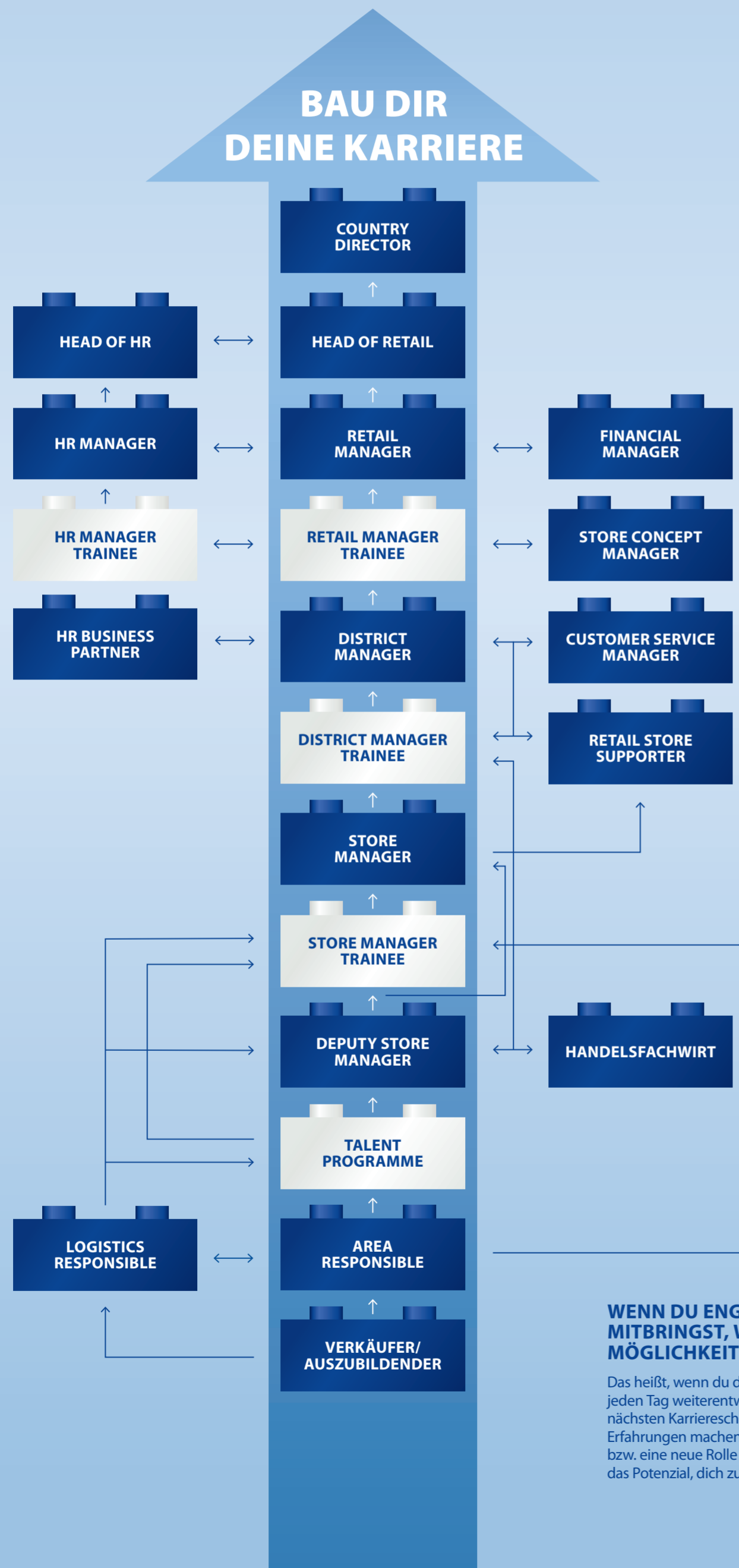
**JYSK  
VALUES**

**JYSK  
LEADERSHIP**



# MEINE ENTWICKLUNG

*Ich entscheide!*



**WENN DU ENGAGEMENT MITBRINGST, WIRST DU VIELE MÖGLICHKEITEN ERFAHREN**

Das heißt, wenn du dich und deine Fähigkeiten jeden Tag weiterentwickelst, kannst du den nächsten Karriereschritt gehen, spannende Erfahrungen machen und in neue Aufgaben bzw. eine neue Rolle hineinwachsen. Hast du das Potenzial, dich zu entwickeln?

