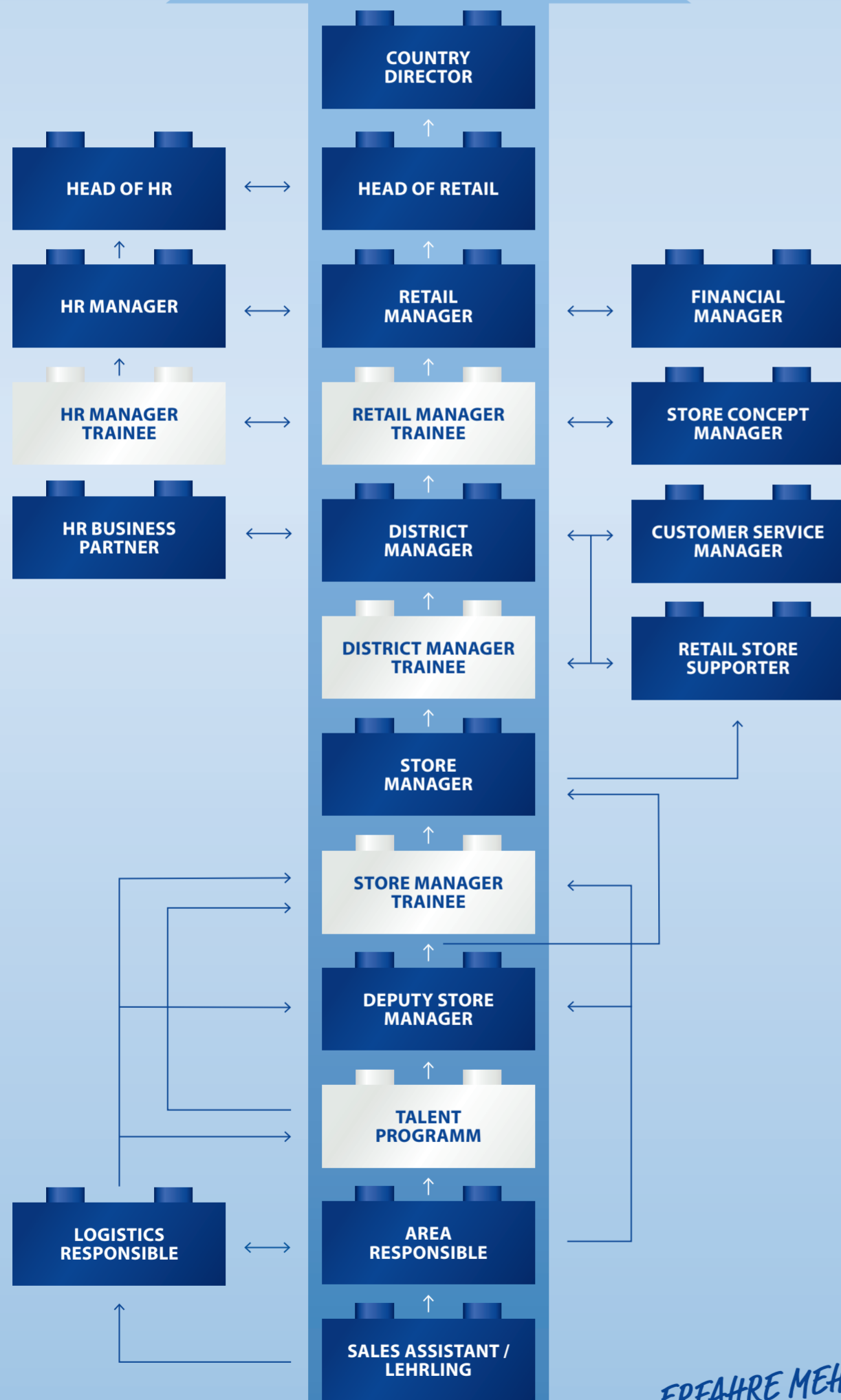


# MEINE ENTWICKLUNG

*Ich entscheide!*

**BAU DIR  
DEINE KARRIERE**



**WÄHLE DEINEN EIGENEN BAUSTEIN**

- STOREWECHSEL
- AREAWECHSEL
- CSC EMERGENCY SUPPORT
- LEHRLINGS-AUSBILDER
- JYSK INFLUENCER
- TRAINER
- RECRUITING SUPPORT
- SUPERUSER IN SYSTEMEN
- SLEEP ACADEMY
- MENTOR
- INTERNATIONALE PROJEKTE
- STORE ACTIVITY E-TEAM

ERFAHRE MEHR



# SIEHST DU POTENZIAL?

JYSK Potential startet mit starker Performance,  
dem Kennen des Business und der rechtzeitigen Erledigung.

HAST DU DAS POTENZIAL EIN  
**RETAIL MANAGER**  
ZU WERDEN?

## HELICOPTER VIEW

Mit deinem Blick für das Große und Ganze siehst du Dinge aus verschiedenen Perspektiven und blickst über den Tellerrand hinaus.

HAST DU DAS POTENZIAL EIN  
**DISTRICT MANAGER**  
ZU WERDEN?

## SELF-INSIGHT

Du bist dir deiner Stärken und Schwächen sehr bewusst. Du bist offen für Feedback, handelst danach und entwickelst dich weiter.

HAST DU DAS POTENZIAL EIN  
**STORE MANAGER**  
ZU WERDEN?

## ROBUST

Du erholst dich schnell und siehst einen Rückschlag oder Fehler als Herausforderung, um wieder auf die Beine zu kommen und es beim nächsten Mal besser zu machen.

## LEADING

Für dich ist es selbstverständlich durch andere zu führen und sie damit zum Handeln zu motivieren.

## INITIATIVE

Du übernimmst ganz selbstverständlich mehr Aufgaben in Eigeninitiative und übertriffst dadurch die Erwartungen an dich.

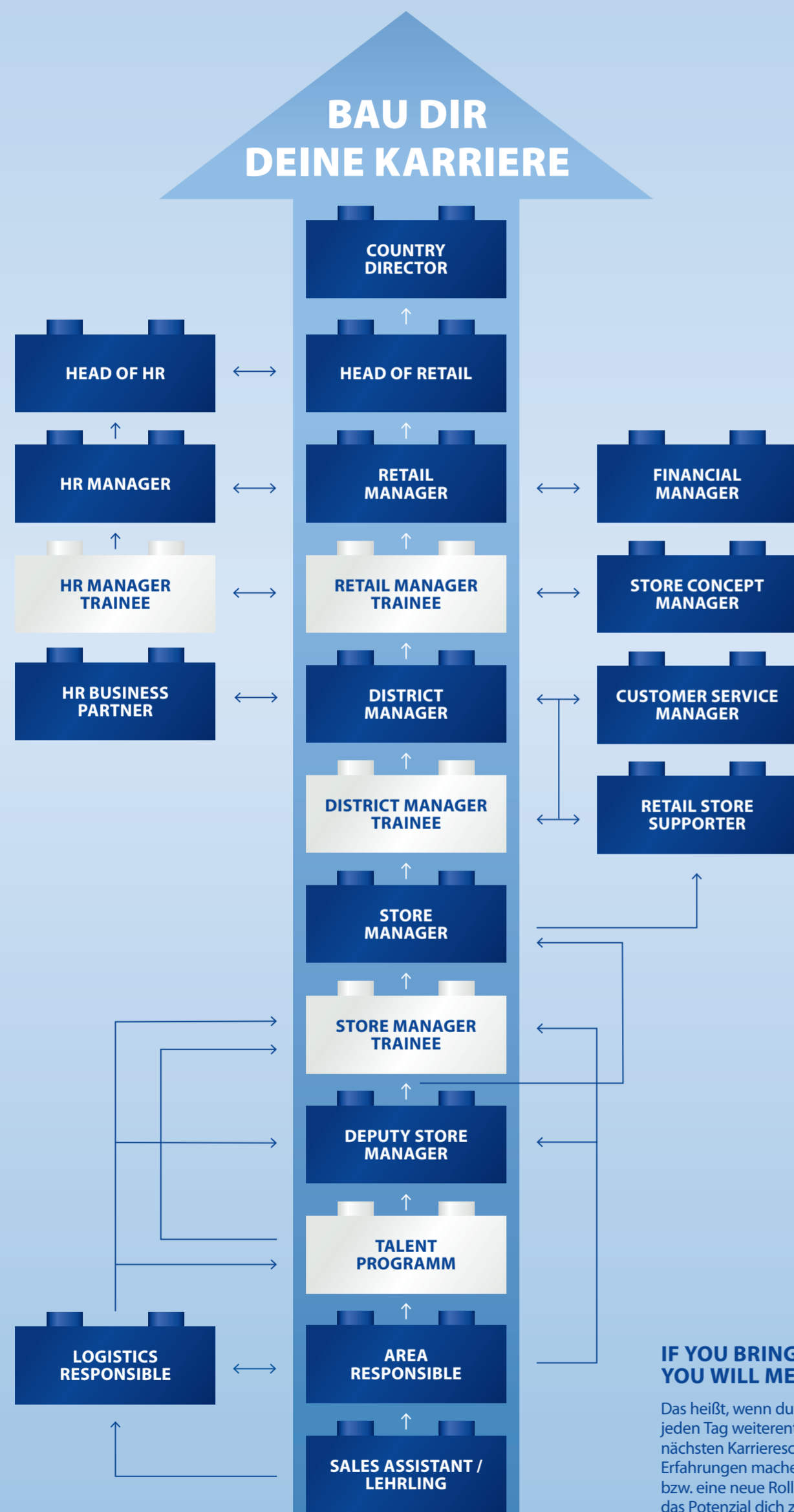
**JYSK  
VALUES**

**JYSK  
LEADERSHIP**



# MEINE ENTWICKLUNG

*Ich entscheide!*



**IF YOU BRING DEDICATION,  
YOU WILL MEET POSSIBILITIES.**

Das heißt, wenn du dich und deine Fähigkeiten jeden Tag weiterentwickelst, kannst du den nächsten Karriereschritt gehen, spannende Erfahrungen machen und in neue Aufgaben bzw. eine neue Rolle hineinwachsen. Hast du das Potenzial dich zu entwickeln?

