

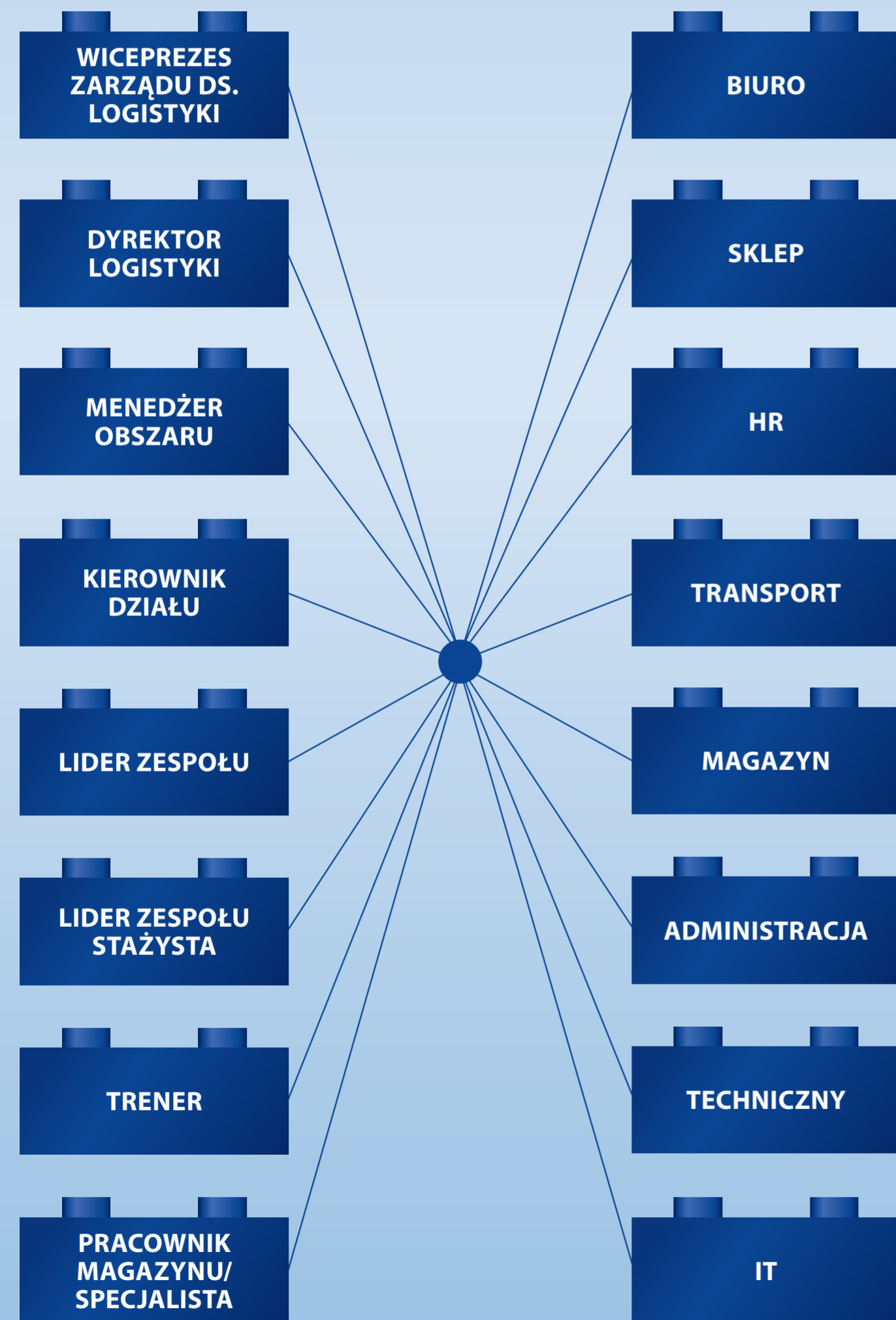
# MÓJ ROZWÓJ

*To zależy ode mnie!*



## ŚCIEŻKA KARIERY

## OBSZARY



## WYBIERZ WŁASNY KIERUNEK



*Dowiedz się więcej*



# CZY WIDZISZ POTENCJAŁ?

Potencjał w JYSK zaczyna się od wysokich wyników pracy, znajomości własnych obowiązków i ich terminowego wykonywania.

POTENCJAŁ, ABY ZOSTAĆ  
**MENEDŻEREM  
ZARZĄDZAJĄCYM OBSZAREM?**

POTENCJAŁ, ABY ZOSTAĆ  
**KIEROWNIKIEM DZIAŁU?**

POTENCJAŁ, ABY ZOSTAĆ  
**LIDEREM  
ZESPOŁU?**

## **SZERSZA PERSPEKTYWA**

Widzisz szerszy obraz, postrzegasz rzeczy z różnych perspektyw i myślisz nieszablonowo.

## **SAMOŚWIADOMOŚĆ**

Masz pełną świadomość swoich mocnych i słabych stron. Słuchasz, działasz na podstawie informacji zwrotnych i rozwijasz się.

## **SIŁA**

Szybko dochodzisz do siebie, postrzegasz niepowodzenie lub błąd jako wyzwanie, aby stanąć na nogi i zrobić to lepiej następnym razem.

## **PRZYWÓDZTWO**

W naturalny sposób przewodnisz i motywujesz ludzi do działania.

## **INICJATYWA**

Z własnej inicjatywy podejmujesz się większej ilości zadań. Przekraczasz oczekiwania.

**JYSK  
VALUES**

**JYSK  
LEADERSHIP**

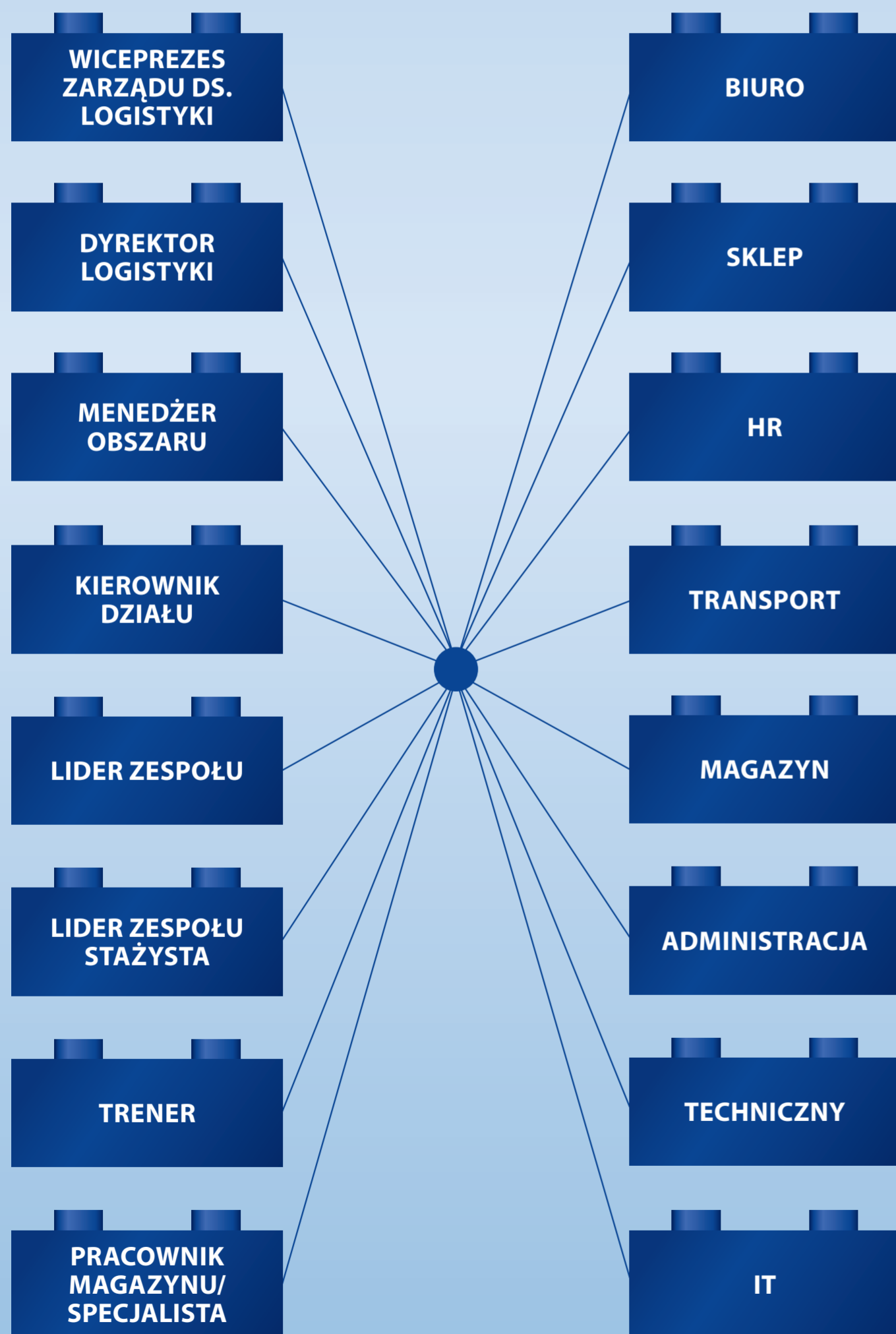


# MÓJ ROZWÓJ

*To zależy ode mnie!*

## ŚCIEŻKA KARIERY

## OBSZARY



### JEŚLI WNIESIESZ ZAANGAŻOWANIE, ODKRYJESZ MOŻLIWOŚCI

Oznacza to, że jeśli każdego dnia rozwijasz siebie i swoje umiejętności, możesz zrobić kolejny krok w karierze i zdobyć nowe doświadczenia, nowe obowiązki lub nowe stanowisko. Czy masz potencjał do rozwoju?

