

MI DESARROLLO

¡Depende de mí!



TRAYECTORIA PROFESIONAL

VICEPRESIDENTE EJECUTIVO DE LOGÍSTICA

DIRECTOR LOGÍSTICO

MÁNAGER

MÁNAGER DE DEPARTAMENTO

LÍDER DE EQUIPO

LÍDER DE EQUIPO EN PRÁCTICAS

RESPONSABLE DE ÁREA

EMPLEADO DE ALMACÉN/OFICINA

TRAYECTORIA PROFESIONAL

OFICINAS CENTRALES

RETAIL

RECURSOS HUMANOS

TRANSPORTE

OPERACIONES

OFICINA

TÉCNICO

TECNOLOGÍAS DE LA INFORMACIÓN Y DE LA COMUNICACIÓN

ELIGE TU PROPIO BLOQUE

OPTIMIZACIÓN DE LA CADENA LOGÍSTICA

MENTOR

RESPONSABLE DE SEGURIDAD

INFLUENCER

COMITÉ DE ACTIVIDADES

GUÍA TURÍSTICA DEL CENTRO LOGÍSTICO

SUPERUSUARIO EN SISTEMAS

FORMADOR

PROYECTOS LOCALES Y JYSK

IMPLICADOS EN EL PLAN DE EMPRESA



Más información



¿VES POTENCIAL?

El potencial de JYSK comienza con un alto rendimiento, conociendo el negocio y actuando a tiempo.

¿POTENCIAL PARA FORMAR PARTE DEL
EQUIPO DIRECTIVO?

VISTA DE HELICÓPTERO

Con la vista puesta en el panorama general, ves las cosas desde diferentes perspectivas y piensas de forma innovadora.

¿POTENCIAL PARA CONVERTIRTE EN
MÁNAGER DE DEPARTAMENTO?

AUTOEXPLORACIÓN

Conoces bien tus puntos fuertes y débiles. Escuchas los consejos, actúas en consecuencia y te desarrollas.

¿POTENCIAL PARA
CONVERTIRTE EN
LÍDER DE EQUIPO?

ROBUSTO

Te recompones rápidamente y ves un contratiempo o un error como un reto para volver a levantarte y hacerlo mejor en la siguiente ocasión.

LÍDERES

Lideras de forma natural a través de los demás y los motivas a pasar a la acción.

INICIATIVA

Assumes de forma natural más tareas por iniciativa propia. Vas más allá de lo que se espera de ti

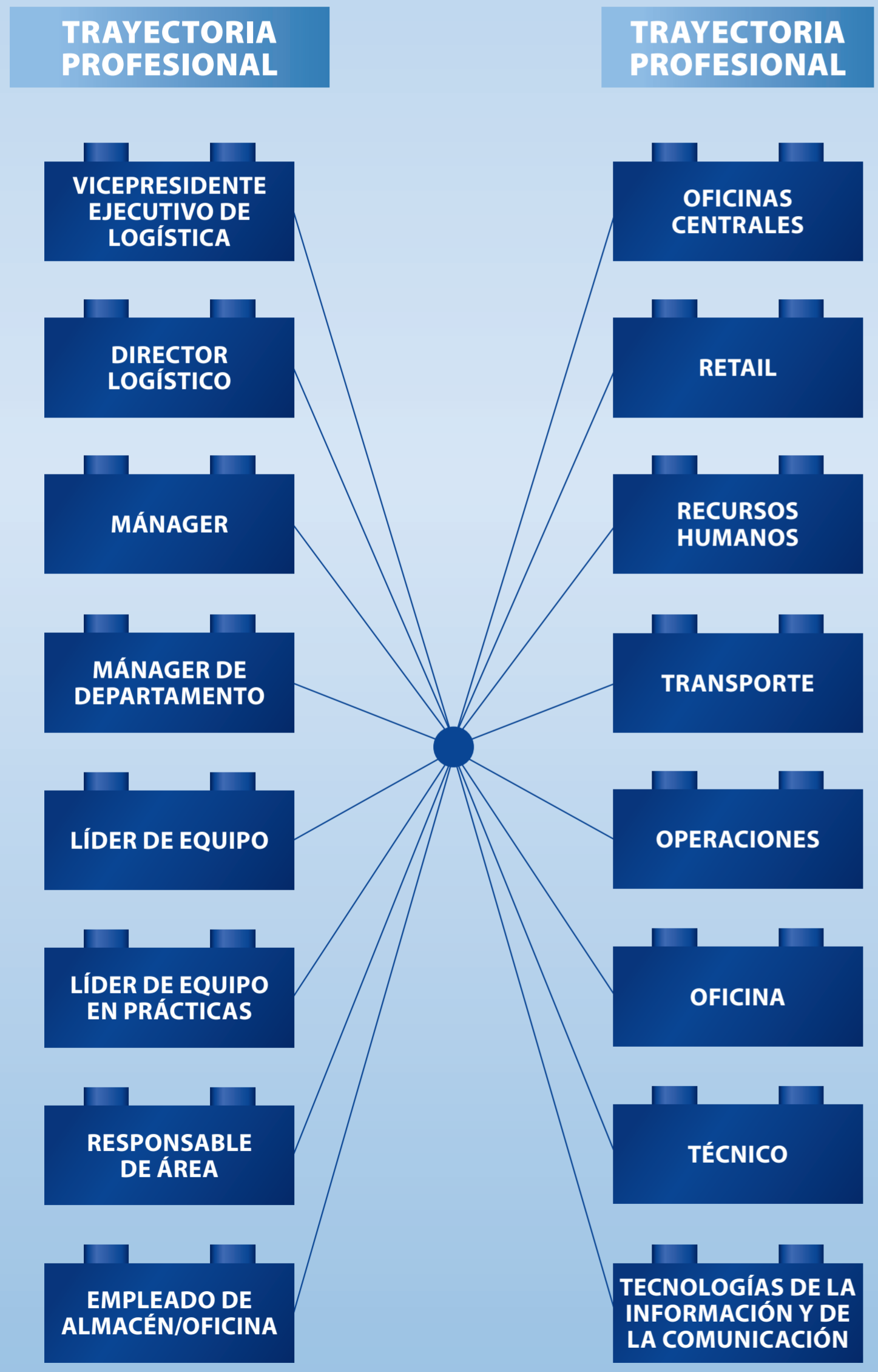
**VALORES
DE JYSK**

**LIDERAZGO
JYSK**



MI DESARROLLO

¡Depende de mí!



SI TRAES DEDICACIÓN, ENCONTRARÁS POSIBILIDADES!

Esto significa que si te desarrollas a ti mismo y a tus habilidades cada día, puedes dar el siguiente paso en tu carrera y crecer hacia nuevas experiencias, nuevas responsabilidades o un nuevo puesto. ¿Tienes potencial para desarrollarte?

